

TERMOVÍZNA KAMERA TESTO 882



Termovízna kamera pre údržbu,
stavebníctvo, výskum a vývoj atď...

✓ VYSOKÉ ROZLIŠENIE

- 320 x 240 pixelov
- univerzálne použitie

✓ CITLIVOSŤ

- NETD < 60 mK

✓ PREVÁDZKOVÝ ČAS

- cca 5 h s batériou pri 20° C

✓ KOMPENZÁCIA

- reflektovanej teploty
- manuálne nastaviteľná

✓ MIN. VZDIALENOSŤ

- 100 mm so štandardným objektívom

✓ VÝKONNE LED DIÓDY

- osvetlenie digitálneho obrazu

✓ PAMÄŤOVÁ KARTA SD

- externá SD karta 1GB
- cca 800 - 1000 snímkov

✓ 3,5" LCD DISPLAY

- prehľadný a ostrý
- používateľom prispôbené menu

✓ SOFTWARE

- analýza a vytváranie správ
- preliatanie snímok Twin Pix



Voliteľné príslušenstvo

náhradná batéria, rýchlonabíjacia stanica, mäkké puzdro na kameru testo 882, verzia pre vysoké teploty do + 550 °C

Štandardné príslušenstvo

- Software na analýzu a vytváranie správ
- Nabíjateľná Li-ionová batéria
- Pamäťová karta SD
- Pevný polstrovaný kufrík
- Príručka
- Certifikát o kalibrácii

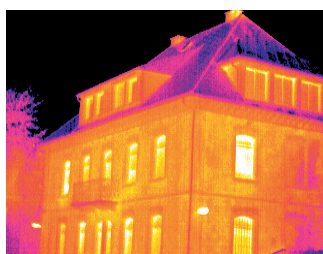
ISC Slovakia s.r.o.
Prešovská 39, 821 08 Bratislava
Tel.: +421 (0) 252 490 517
Fax: +421 (0) 252 490 517

info@iscslovakia.sk
www.iscslovakia.sk

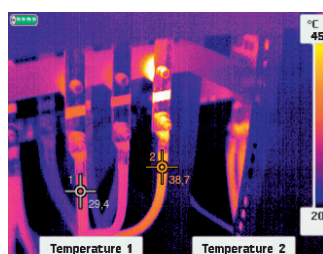
TERMOVÍZNA KAMERA TESTO 882



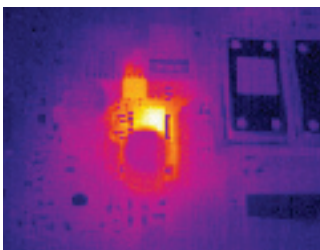
Stavebníctvo



Údržba



Výskum a vývoj



Technické údaje

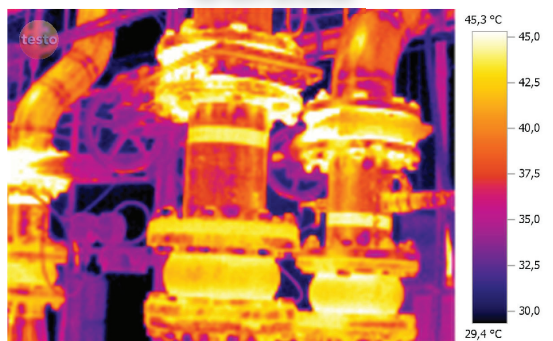
Teplotný rozsah	-20 až +350 °C a voliteľný až do +550°C
Meracie body	320 x 240 UFPA a.Si.
Zaostrenie	manuálne motorové
Minimálna vzdialenosť	100 mm až nekonečno
Geometrické rozlíšenie	1,75 mrad zorné pole 32°H x 23°V
Presnosť	± 2 °C alebo ± 2 % z nam. hod.
Digitálny snímok	Áno (640 x 480 pixelov)
Teplotná citlivosť (NETD)	< 60mK pri 30 °C
Spektrálny rozsah	8µm ~14µm
Stupeň emisivity	0,1 ~1,0 nastaviteľný
Obnovovacia frekvencia obrazu	33 Hz
Softvér	analýza/ prelínanie snímok - TwinPix/ vytváranie správ
Formát obrazového súboru	.bmt, možnosť exportu do .bmp, .jpg, .csv a iných
Kompensácia odrazenej teploty	manuálna
Jazykové menu v kamere	D, E, ESP, POR, FRA, ITA, POL, RUS, SWE, TUR
Hlasový záznam	pomocou náhlavnej súpravy
Určenie polohy/ zameranie	pomocou laserového ukazovateľa
Zobrazenie rozloženia povrchovej vlhkosti	manuálne zadanie

Základné údaje

Výstup	USB, pamäťové médium SD karta
Zdroj napätia	Li-iónové batérie, výstupné napätie 5 V
Prevádzkový čas	cca 5 hodín pri 20 °C
Hmotnosť	len 900 g
Rozmery (D x Š x V)	152 x 106 x 262 mm
Stupeň ochrany krytom	IP54, puzdro ABS

Technické zmeny vyhradené

Údržba



Software screenshot

Firma:	ICOdata GmbH Werner Heisenberg Str. 4 63283 Neu Isenburg	Auftraggeber:	Herr Max Mustermann Thermografiestraße 63283 Neu Isenburg		
Prüfer:	Max Mustermann				
Gerät:	teslo 882	Serien-Nr.:	SN 123456	Objektiv:	Standard 32°
Auftrag:	Thermografieuntersuchung Elektromotor				
Bilddatei:	Datum:	20.01.2006	Emissionsgrad:	0,95	
	Uhrzeit:	01:55:00	Refll. Temp. [°C]:	20,0	
	Datei:	EXAMPLE11.BMT			